

AKCESORIA TRACONE

Akcesoria tracone to elementy, które stanowią wsparcie dla deskowania. Są potrzebne podczas wykonywania prac budowlanych.

Rurka dystansowa PCV

Rurka dystansowa z tworzywa sztucznego ze specjalnie porowatą powierzchnią dla lepszej przyczepności betonu.

Zamykana korkiem plastikowym.

Rozmiar	Kod produktu
Długość: 2,00 mb.	DRR_ET101



Korek do rurek PCV

Korek służy do zaślepienia otworu w rurce PCV.

Opakowanie	Kod produktu
1000 szt.	DSA_5622



Stożek uszczelniający (konus)

Stożek uszczelniający (konus) z PCV do zamocowania na końcach rurek dystansowych.

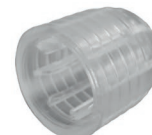
Opakowanie	Kod produktu
500 szt.	DRR_5422



Korek do rurek gumowy FLUPP

Korek do rurek gumowy FLUPP wykonany jest z materiału elastycznego (gumowego), przeznaczony do szczelnego zamknięcia rurki dystansowej plastikowej. Zadaniem korka jest ochrona przed przeciekaniem wody o niewielkim ciśnieniu hydrostatycznym.

Opakowanie	Kod produktu
500 szt.	DSA_KDRG



Listwa trójkątna PCV

Listwa fazująca krawędzie wykonana z odpornego na uderzenia utwardzonego PCV. Długość produkcyjna listwy: 2,50 mb.

Rozmiar	Waga	Kod produktu
10 x 14 mm	0,04 kg	DRR_PCV1014
15 x 21 mm	0,07 kg	DRR_PCV1521
20 x 28 mm	0,12 kg	DRR_PCV2028
25 x 35 mm	0,10 kg	DRR_PCV2535
30 x 42 mm	0,25 kg	DRR_PCV3042



Listwa trójkątna PCV z wypustką

Listwa fazująca krawędzie wykonana z odpornego na uderzenia utwardzonego PCV. Posiada dodatkową wypustkę montażową z otworem.

Rozmiar	Kod produktu
10 x 14 mm	DRR_6816
15 x 21 mm	DRR_6817
20 x 28 mm	DRR_6818



Rurka cementowo - celulozowa

Rurka cementowo-celulozowa z betonu zbrojonego z włóknem rozproszonym. Zamykana korkiem betonowym.

Rozmiar	Kod produktu
Długość: 1,25 m	DRR_ET101



Korek architektoniczny 22

Korek architektoniczny betonowy o średnicy wewnętrznej 22 mm służy do zaślepiania otworów po stożkach plastikowych, stosowanych przy ściągach szalunkowych.

Waga	Kod produktu
0,03 kg	DSA_7561



Korek cementowo - celulozowy

Korek cementowo-celulozowy do szczelnego połączenia, nieprzepuszczalnego dla wody. Nadaje się do zamykania rurek betonowych. Jest klejony klejem dwuskładnikowym.

Waga	Kod produktu
0,10 kg	DRR_6922



Klej do korków cementowo - celulozowych

Klej do korków cementowo-celulozowych dwuskładnikowy (Zestaw A+B) na bazie żywic epoksydowych. Przeznaczony do wypełnień nieprzepuszczalnych dla wody z korkiem.

Waga	Kod produktu
1,40 kg	DRC_KLSA03



Drut wiązalkowy

Drut wiązalkowy oczkowy ocynkowany, który posiada gotowe oczka skracające czas pracy zbrojarza. Dostępne opcje rozstawu oczek: 10, 12, 14, 16 cm.

Rozmiar	Kod produktu
10 cm	NGD_90010B
12 cm	NGD_90012B
14 cm	NGD_90014B
16 cm	NGD_90016B



Drut wiązalkowy podwójny

Drut wiązalkowy podwójny oczkowy ocynkowany, który posiada gotowe oczka skracające czas pracy zbrojarza. Dostępne opcje rozstawu oczek: 10, 12, 14, 16 cm.

Rozmiar	Kod produktu
10 cm	NGD_89210
12 cm	NGD_89212
14 cm	NGD_89214
16 cm	NGD_89216



Drut w kłębk

Drut w kłębk o przekroju 1,4 mm. Zaletą drutu jest duża elastyczność i odporność na zrywanie.

Waga	Kod produktu
20 kg / worek	NGD_88020-1,4
25 kg / worek	NGD_88021-GFD



Podkładka dystansowa tzw. "kość"

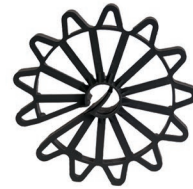
Podkładka dystansowa betonowa z drutem tzw. "kość" to uniwersalny dystans o bardzo szerokim zastosowaniu, który ze względu na kształt pozwala uzyskać trzy różne wymiarowo otuliny betonu.



Rozmiar	Kod produktu
20 x 25 x 30 mm	DRD_DP202530
35 x 40 x 50 mm	DRD_DP354050

Podkładka dystansowa UNI

Podkładka dystansowa UNI to podkładka zatrzaskowa PVC dla zbrojenia pionowego i poziomego ścian, murów oporowych oraz słupów żelbetonowych, o różnych wysokościach otuliny. Stosowana również do wszystkich rodzajów szalunków wykonanych z desek, sklejk i deskowań ramowych drobno oraz wielowymiarowych. Umożliwia precyzyjne ułożenie zbrojenia w konstrukcjach żelbetonowych, co zapewnia optymalną wytrzymałość konstrukcji w pionie oraz poziomie.



Rozmiar	Waga	Kod produktu
20 mm / Ø 4 - 12	0,01 kg	DRD_DPR20
25 mm / Ø 4 - 12	0,01 kg	DRD_DPR25
30 mm / Ø 4 - 12	0,01 kg	DRD_DPR30
40 mm / Ø 6 - 20	0,01 kg	DRD_DPR40
50 mm / Ø 8 - 20	0,02 kg	DRD_DPR50

Podkładka dystansowa - baryłka

Podkładka dystansowa – baryłka ma zastosowanie w zbrojeniu poziomym. W zależności od sposobu ustawienia jej na podłożu umożliwia uzyskanie trzech grubości otuliny betonu 15/20/25 mm lub czterech grubości otuliny betonu 20/25/30/35 mm.



Grubość	Kod produktu
15/20/25 mm	DRD_DP 15
20/25/30/35 mm	DRD_DP202530/

Ośłona zabezpieczająca na pręty

Uniwersalna osłona zabezpieczająca na pręty zbrojeniowe. Osłonka BHP z tworzywa sztucznego. Chroni przed urazami na placu budowy.



Rozmiar	Kod produktu
8 - 16 mm	DRR_20840
16 - 30 mm	DRR_20841

Podkładka betonowa

Podkładka betonowa dystansowa wykonana z wysokiej klasy mieszanki betonowej. Cechuje się wysoką stabilnością, wytrzymałością oraz brakiem odkształceń przy zadanym obciążeniu. Listwa betonowa wykorzystywana jest do podparcia i dystansowania zbrojenia poziomego.

Rozmiar	Waga	Kod produktu
20 x 500 mm	0,40 kg	DRD_DL020500
25 x 500 mm	0,53 kg	DRD_DL025500
30 x 500 mm	0,70 kg	DRD_DL030500
40 x 500 mm	1,00 kg	DRD_DL040500
50 x 500 mm	1,48 kg	7303.50/500
70 x 500 mm	2,15 kg	DRD_DL070500



Listwa stropowa ZZ

Listwa dystansowa stropowa pod dolną siatkę zbrojenia. Długość produkcyjna listwy: 1,00 mb. lub 2,00 mb.

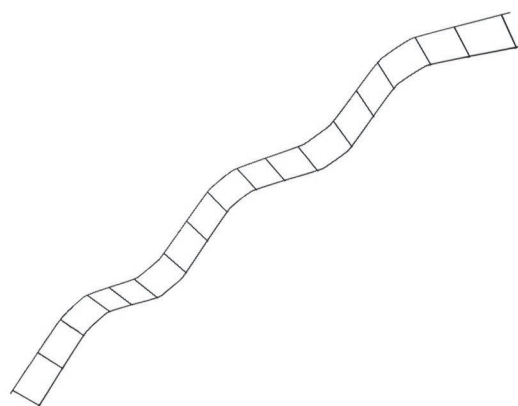
Rozmiar	Waga	Kod produktu
20 mm	0,10 kg	DRD_DL020ZZ
25 mm	0,11 kg	DRD_DL025ZZ
30 mm	0,11 kg	DRD_DL030ZZ
40 mm	0,16 kg	DRD_DL040ZZ
50 mm	0,21 kg	DRD_DL050ZZ



Dystans stalowy wąż

Dystans stalowy wąż z drutu jest używany jako dystans pomiędzy górną, a dolną warstwą zbrojenia w podwalinach, stropach oraz ścianach. Szeroki zakres wysokości od 4 cm do 20 cm, o długości 2,00 mb. co czyni z tego produktu niezastąpiony element w pracach zbrojarskich.

Rozmiar	Kod produktu
40 mm	DRD_9124
50 mm	DRD_9125
60 mm	DRD_9126
70 mm	DRD_9127
80 mm	DRD_9128
90 mm	DRD_9129
100 mm	DRD_9130
110 mm	DRD_9131
120 mm	DRD_9132
130 mm	DRD_9133
140 mm	DRD_9134
150 mm	DRD_9135
160 mm	DRD_9136
180 mm	DRD_9138
200 mm	DRD_9140



Taśma bentonitowa

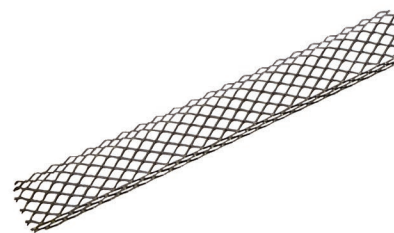
Taśma bentonitowa służy do uszczelniania dylatacji roboczych i innych przerw technologicznych w budowlach. Chroni przed przedostawaniem się wody. Zastępuje taśmy i blachy uszczelniające.



Rozmiar	Kod produktu
20 x 25 mm	DRS_6864

Siatka do taśmy bentonitowej

Siatka do montażu taśmy bentonitowej.



Rozmiar	Kod produktu
Długość: 1,00 mb.	DRS_7870

Zatyczka uniwersalna do płyt szalunkowych

Zatyczka uniwersalna do zaślepiania otworów w deskowaniach.



Opakowanie	Kod produktu
500 szt.	DRO_5606

Zatyczka do płyt szalunkowych Ø22

Zatyczka Ø22 do zaślepiania otworów w szalunkach MaxiFORM oraz MidiFORM.



Opakowanie	Kod produktu
500 szt.	DRO_36303

Drut wiązalkowy w motkach

Drut wiązalkowy w motkach (opak. 20 kg w wiaderku) wykonany ze stali niskowęglowej. Drut poddany dodatkowemu procesowi żarzenia, co ułatwia pracę i poprawia jego elastyczność. Drut wiązalkowy żarzony miękki wg normy PN-67/M-80026.

Średnica: Ø 1,4 mm.

Waga motka: ok. 200 gramów.

Waga opakowania	Kod produktu
20 kg	NGD_88020



Klej SPC-2

Plastyczny klej SPC-2 cementowo-polimerowy elastyczny na bazie wyjątkowego spoiwa. Do klejenia korków betonowych w otworach technicznych w betonie. Wodoodporny o dużej szczelności, barwą zbliżony do betonu. Tiksotropowy, płynny, zachowuje objętość, nie spływa, wodoodporny, do cienkich i grubych warstw, dobrze przenosi siły, pochłania obciążenia dynamiczne.

Waga	Kod produktu
1,20 kg	DSA_SPC2



Rurka dystansowa PCV 250 mm z korkami

Rurka dystansowa Oktagon jest kompatybilna ze wszystkimi typami ściągów dostępnych na rynku. Stosuje się ją w celu osiągnięcia jednolitej odległości między przeciwległe osadzonymi płytami szalunków ścian i słupów. Wykonana z plastiku włóknistego o zwiększonej twardości. Produkt cechuje odporność na wszelkie zniekształcenia obciążeniowe.

Rurka ma zastosowanie wraz z wodoszczelnym korkiem o średnicy 22 mm i długości 20 mm, który sprzedawany jest w zestawie. Opakowanie zawiera 200 sztuk korków oraz 100 sztuk rurek.

Opakowanie	Kod produktu
100 kpl.	DRR_PCV250



Płyn antyadhezyjny

Płyn antyadhezyjny Shole przeznaczony do powlekania form i szalunków stalowych, drewnianych, plastikowych i innych. Używany przy produkcji różnego typu elementów z betonu kruszywowego lub komórkowego w celu uniknięcia zjawiska przylegania betonu do formy. Nie powoduje przebarwień na powierzchni betonu. Dostępny w trzech pojemnościach: 20L, 10L lub 5L.

Pojemność	Kod produktu
20 L	DRC_PA001_20L
10 L	DRC_PA001_10I
5 L	DRC_PA001_5I



ŚRUBY MULTI - MONTI

Śruby Multi - Monti bezrozporowe, samogwintujące, wiele dostępnych wariantów łba, stal ocynkowana lub szlachetna. Podłoże: zarysowany i niezarysowany beton, kamień naturalny o zwartej strukturze, cegła pełna, klinkierowa i silikatowa, bloczki i pustaki betonowe.

Zalety śrub Multi - Monti:

- wkręcanie śruby bezpośrednio w otwór w betonie - bez użycia kołków rozporowych,
- montaż szybszy o 50% w stosunku do innych systemów kotwienia,
- natychmiastowa obciążalność,
- montaż nie wymaga specjalistycznego osprzętu i może być wykonywany przy pomocy standardowych elektronarzędzi,
- montaż bezrozporowy,
- możliwość mocowania w małych odstępach osiowych i blisko krawędzi,
- mocowanie o potwierdzonej odporności ogniowej F120,
- możliwość demontażu w każdym momencie,
- szeroka paleta dostępnych typów i rozmiarów.

Nazwa	Kod produktu
MMS - F 7,5 x 70	PAS_SRMMSF7,5X70
MMS - F 7,5 x 80 / 25	PAS_SRMMSF7,5X8025



Nazwa	Kod produktu
MMS - P 10 x 70 / 05	PAS_SRMM10X7005



Nazwa	Kod produktu
MMS - S 10 x 70 / 05	PAS_SRMMS10X7005



Nazwa	Kod produktu
MMS - SS 12 x 120 / 25	PAS_SRMM12X120



Nazwa	Kod produktu
MMS - plus SSK 16 x 130	PAS_SMM16130

