
Deskowanie nietypowe BudoEKO

OPIS SYSTEMU:

Deskowanie **BudoEKO** jest systemem opartym na standardowych elementach budowlanych (sklejka, dźwigarki H-20, ściągi i nakrętki) oraz elementach nietypowych właściwych danemu systemowi (klamry kołnierzowe, belki kotwiące, łączniki belek, kliny etc.).

Dźwigary drewniane razem z belkami kotwiącymi tworzą ruszt elementów konstrukcyjnych, który przenosi obciążenia od mieszanki betonowej na ściągi. System ten, dzięki dobieraniu różnych rozstawów elementów może elastycznie dopasowywać się do wymogów Klienta (wysokość i wytrzymałość). Przy zastosowaniu belek jarzmowych można również stworzyć szalunki nietypowe krzywoliniowe, stożkowe etc.

Deskowanie to wymaga pierwomontażu - wstępnego przygotowania formy. Na budowie konieczne jest użycie dźwigu, gdyż zmontowane panele są bardzo ciężkie i nie nadają się do ręcznego montażu.

PARAMETRY

Ciężar: w zależności od konfiguracji - przy złożonych formach → mniejszy wolumen transportowy.

Maksymalna wysokość: 9 m.

Dopuszczalne parcie betonu zależy od użytych elementów i jest ustalane w fazie projektowania (40 - 90 kN/m²).

ELEMENTY PODSTAWOWE

- dźwigary budowlane H20,
- sklejka,
- belki (rygle) kotwiące,
- klamry H20.

ELEMENTY DODATKOWE

- belki łączące/usztywniające,
- łączniki,
- kliny,
- konsole,
- podpory systemowe,
- krążyny.

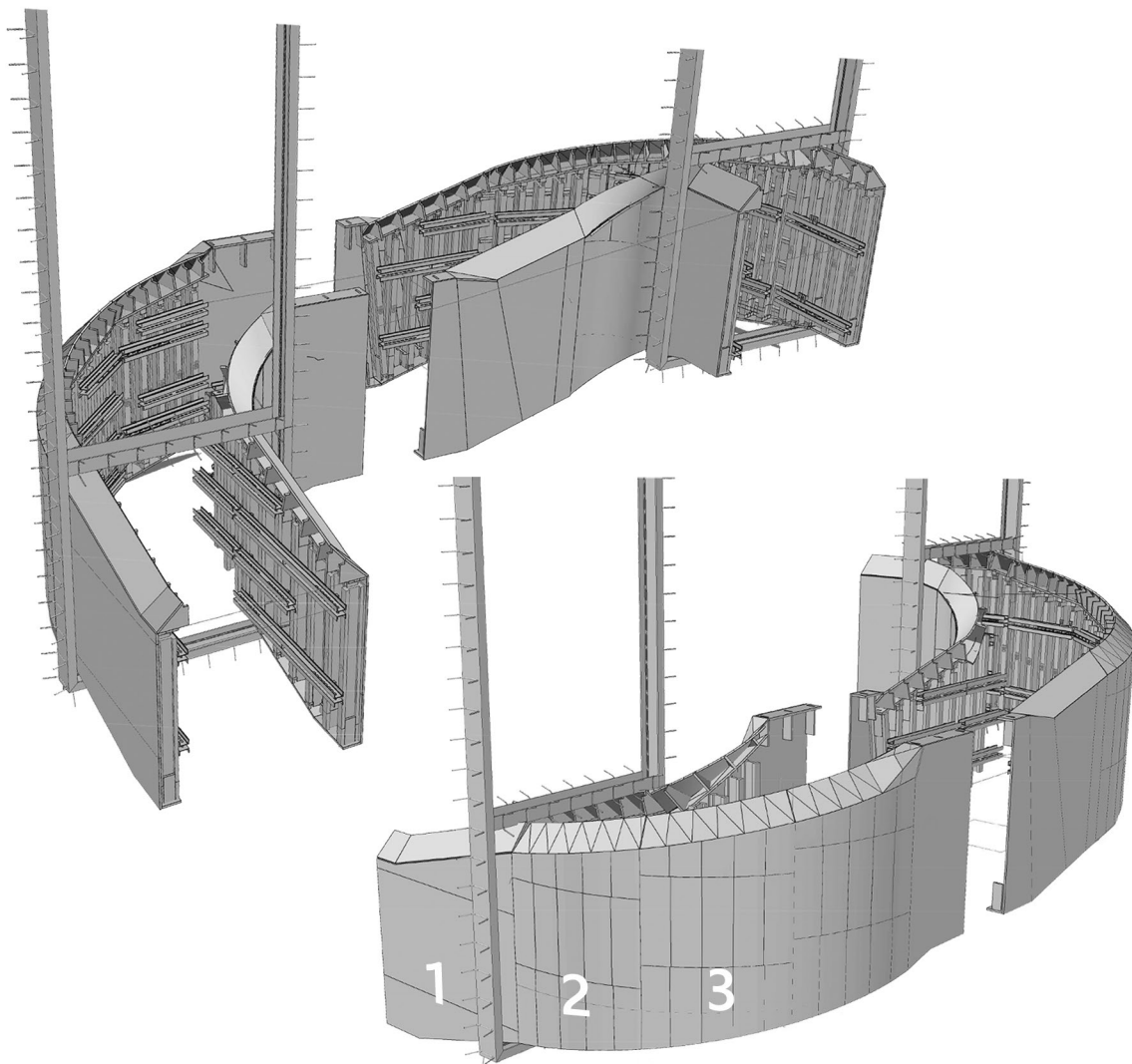
ZASTOSOWANIE

- szalowanie każdej powierzchni ścian, stropów, sklepień, radialnych słupów, okrągłych zbiorników,
- betony architektoniczne BA1 - BA2,
- skomplikowane geometryczne formy.

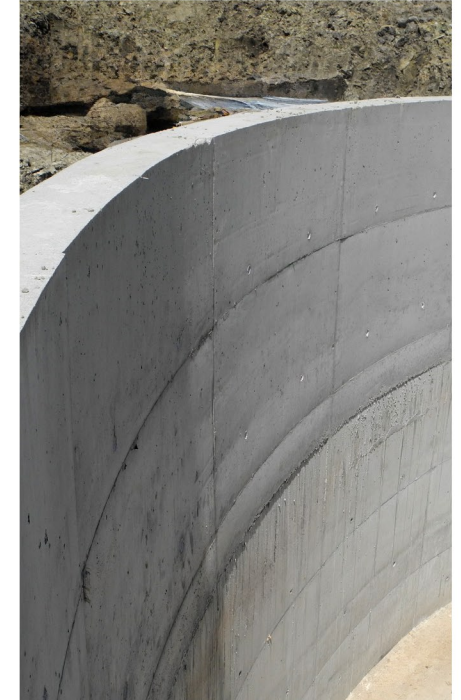
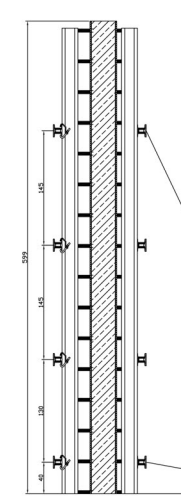
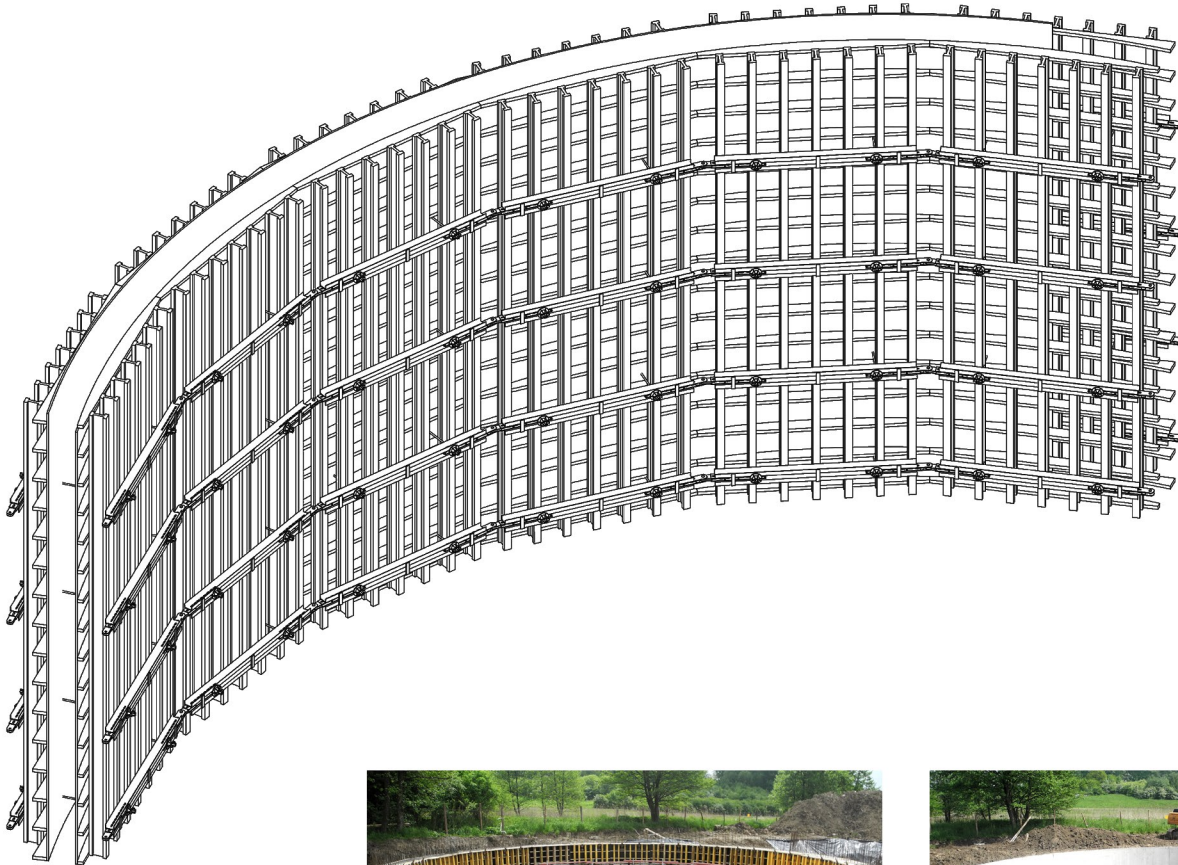
Zalety systemu BudoEKO

- brak ograniczeń systemowych: bardzo duża wszechstronność i uniwersalność rozwiązania,
- wykorzystanie elementów wielkopowierzchniowych (np. 2,5 x 6,0 m) - efektem jest szybkie szalowanie prostych powierzchni,
- możliwość projektowania szalunków dla ścian powyżej 10 m,
- uzyskanie bardzo gładkiej powierzchni betonowej,
- możliwość projektowania faktury betonu,
- bardziej ekonomiczne od systemów opartych na ramie przy dużej powtarzalności,
- możliwość dopasowania parametrów deskowania do konkretnego zapotrzebowania.

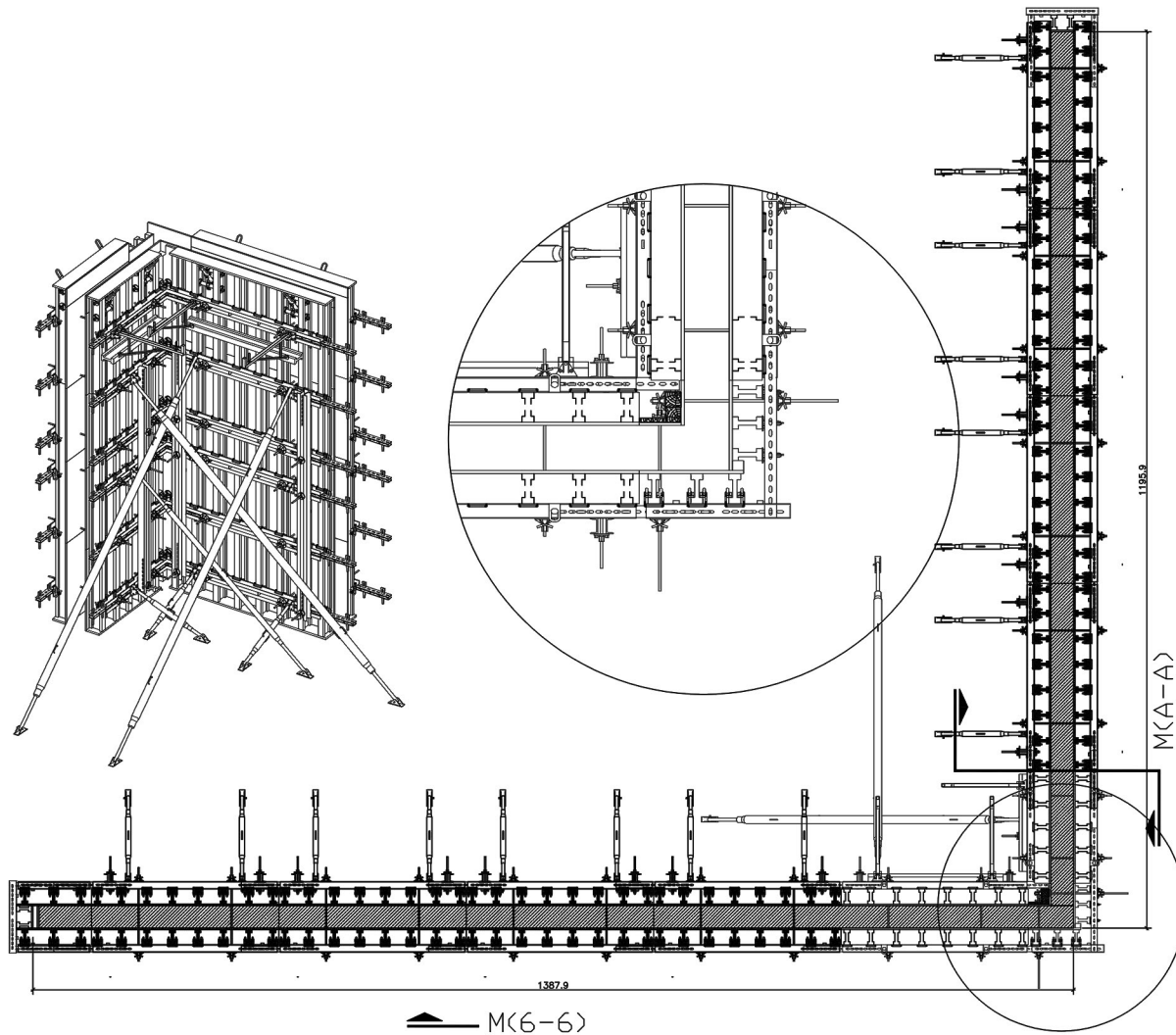
PRZYKŁAD REALIZACJI:



PRZYKŁAD REALIZACJI:



PRZYKŁAD REALIZACJI:



BUDOSPRZET[®]

www.budosprzet.pl

BUDOSPRZĘT Sp. z o.o.
ul. Siemianowicka 105c
41-902 Bytom | woj. śląskie

32 388 99 31 | specjalistyczne@budosprzet.pl