

---

# Kontenery

---

## OPIS PRODUKTU:

Kontenery budowlane zbudowane na wytrzymałej, ocynkowanej ogniowo ramie stalowej. Nadają się na tymczasowe i stałe mieszkania, pomieszczenia na placu budowy, punkty usługowe, szatnie itp.

### PARAMETRY

Długość: 6,05 m

Szerokość: 2,45 m

Wysokość: 2,80 m

Nośność użytkowa: 2 kN/m<sup>2</sup>

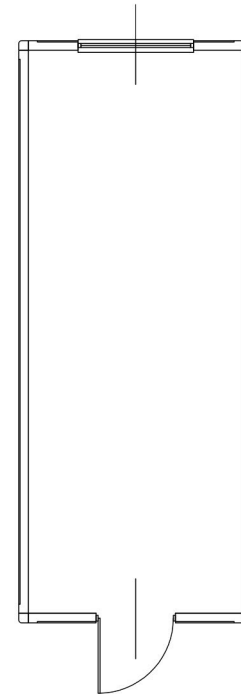
Ciężar: 2 tony

### WSKAŹNIKI

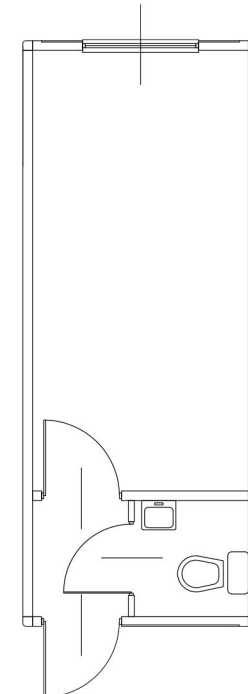
Objętość transportowa: 2 szt. na ciężarówkę 13 m

### WYPOSAŻENIE

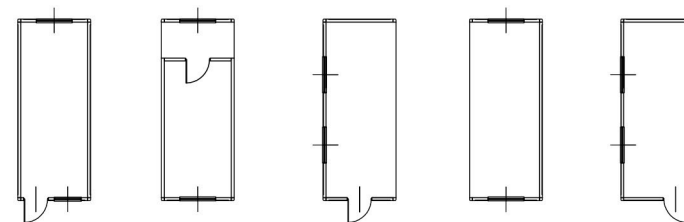
- okno z roletą
- oświetlenie
- grzejnik
- drzwi z zamkiem
- instalacja elektryczna



Przykład kontenera standardowego



Przykład kontenera z węzłem sanitarnym



Konfiguracje kontenera

## ELEMENTY

### Stropodach

- pokryty od góry blachą ocynkowaną,
- ocieplony wełną mineralną grubości 10 cm,
- wewnątrz płyta HDF lakierowana - biała.

### Konstrukcja

- ocynkowane ogniowo (w wersji eko - lakierowane),
- stalowe profile zimnogięte tworzące szkielet nośny.

### Ściany

- złożone z płyt warstwowych,
- elewacja zewnętrzna z blachy ocynkowanej lakierowanej (kolor do uzgodnienia),
- ocieplone styropianem 10 cm,
- elewacja wewnętrzna z blachy ocynkowanej, lakierowanej na biało.

### Okna

- PCV,
- białe - zintegrowane z roletami antywłamaniowymi.

### Podłoga

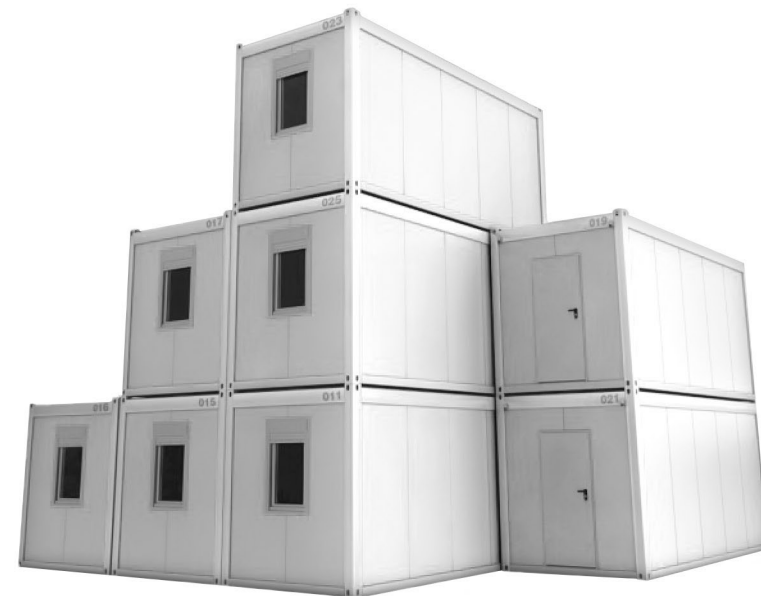
- blacha ocynkowana trapezowa,
- wełna styropian grubości 8 cm,
- płyta OSB i wykładzina PCV.

### Drzwi

- metalowe,
- izolowane.

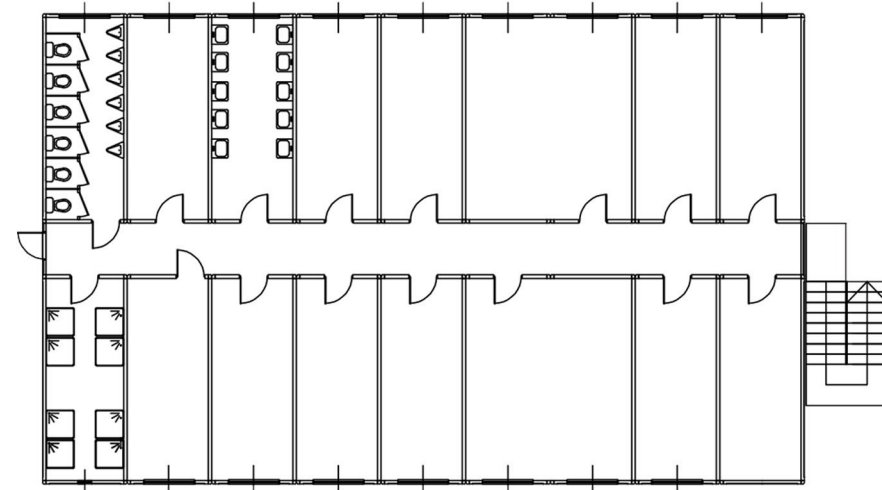


Wnętrze kontenera



## Zalety produktu

- mocna konstrukcja pozwala na podnoszenie i przewożenie kontenera z typową zawartością (szafka, krzesło),
- możliwość równoległego zestawiania dowolnej ilości standardowych kontenerów (kontenery posiadają okno i drzwi rozmieszczone na przeciwległych ścianach krótkich),
- można zamawiać kontenery z inną ilością okien,
- kontenery przystosowane są do zabudowy trójkondygnacyjnej,
- możliwość przygotowania wersji przeznaczonych do tworzenia zestawów według projektów,
- solidne ocieplenie wszystkich ścian, podłogi i stropu zapewnia komfort użytkowania w każdych warunkach klimatycznych,
- kontenery mogą być wyposażone w instalację umożliwiającą bezpośrednie połączenie z Internetem,
- ściany wykonane z płyt warstwowych (płaska estetyczna kasety) są łatwo zmywalne,
- kontenery produkowane przez naszą firmę mogą być zamawiane w dowolnej kolorystyce,
- możliwość naklejania lub malowania napisów i reklam,
- na życzenie Klienta dostarczane są kontenery wyposażone według zamówienia (standardowe wyposażenie to dwie lampy i grzejnik elektryczny).



Przykład piętrowego zestawu kontenerowego



**BUDOSPRZET**<sup>®</sup>

[www.budosprzet.pl](http://www.budosprzet.pl)

**BUDOSPRZĘT Sp. z o.o.**

ul. Siemianowicka 105c

41-902 Bytom | woj. śląskie

32 388 99 61 | [sklep@budosprzet.pl](mailto:sklep@budosprzet.pl)